



MiniGuida BigBlueBotton

marzo 2020

SOMMARIO

- ➊ Premessa
- ➋ Accesso e avvio
- ➌ Lavagna
- ➍ Schermo condiviso
- ➎ Chat e Note condivise
- ➏ Gestione studenti
- ➐ Azioni

PREMESSA

BigBlueButton (BBB) è un sistema di videoconferenza open-source. In questa mini guida vengono sinteticamente descritte le principali funzionalità presenti in BBB. L'utilizzo di questo sistema di videoconferenza **non** richiede allo studente l'inserimento di credenziali.

ACCESSO E AVVIO

L'insegnante accreditato accede a <https://lugbz.opencloud.lu>. Una volta effettuata la procedura di autenticazione avvia la videolezione e invia agli studenti il link indicato nella schermata iniziale (Fig. 1). Nell'orario prestabilito gli studenti copiano il link sul proprio browser e accedono alla videolezione.

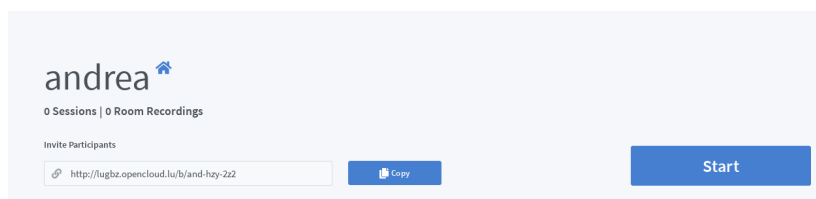


Figure 1: Schermata di avvio della videoconferenza

Una volta avviata la videolezione viene chiesto la condivisione del microfono e della videocamera.

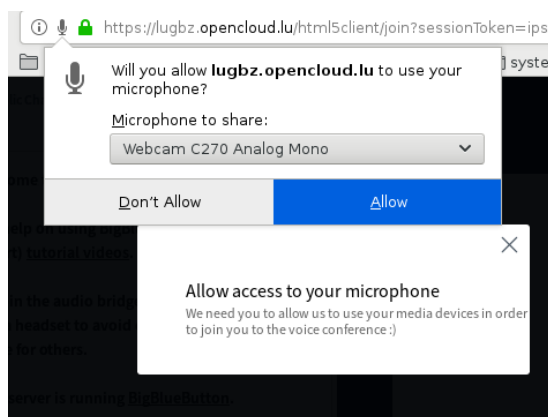


Figure 2: Consenso alla condivisione microfono (l'immagine può apparire diversa a seconda del browser utilizzato)

LAVAGNA

Durante la videolezione l'insegnante ha la possibilità di scrivere su una lavagna bianca attraverso alcuni semplici strumenti. Il suo utilizzo può essere condiviso con gli studenti (Fig. 3).

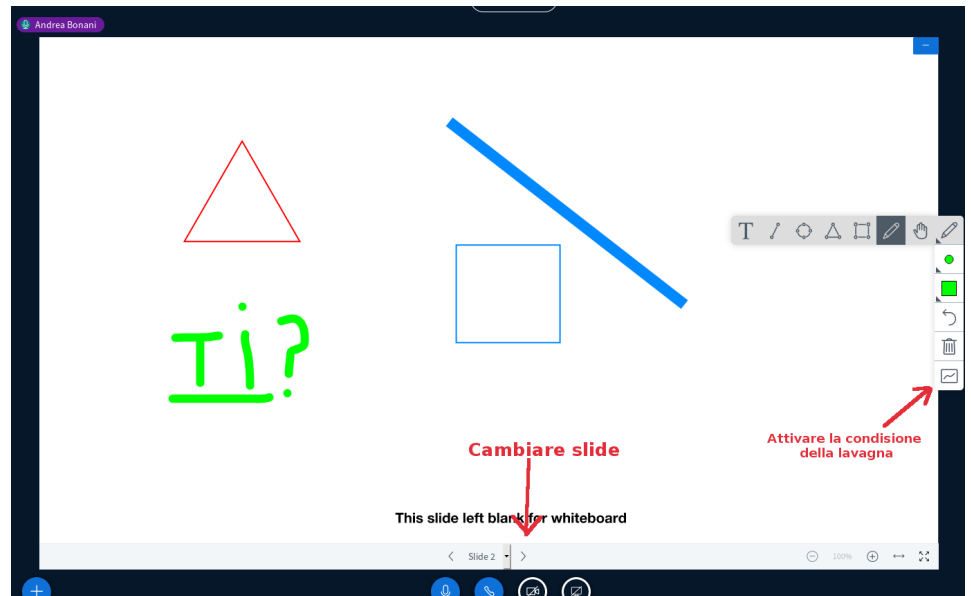


Figure 3: La lavagna e gli strumenti disponibili

SCHERMO CONDIVISO

L'insegnante ha la possibilità di condividere uno degli applicativi che ha lanciato nel proprio computer visualizzandolo al posto della lavagna (Fig. 4).

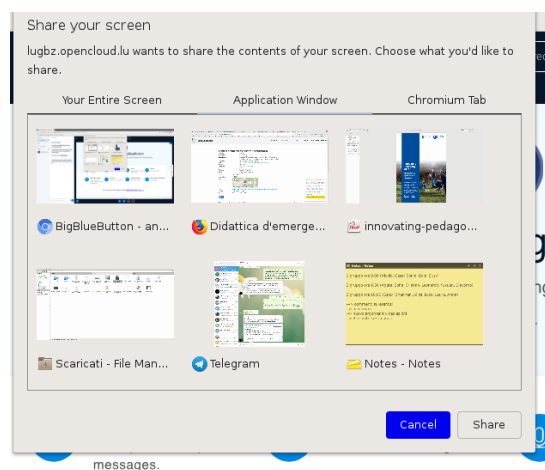
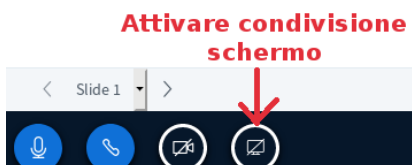


Figure 4: Scelta dell'applicativo da condividere (a seconda del browser usato la finestra di dialogo può apparire diversa)

CHAT E NOTE CONDIVISE

Sul lato sinistro dello schermo è attiva una chat (Public chat) dove interagire con gli studenti, inoltre tutti i partecipanti possono condividere degli appunti attraverso un semplice editor (Fig. 6) cliccando su Share notes.



Figure 5: Editor per condividere appunti

GESTIONE STUDENTI

Sul lato sinistro dello schermo sono visualizzati tutti gli studenti che partecipano alla videolezione, cliccando sull'icona dello studente appaiono le possibili azioni che l'insegnante ha a disposizione per una parziale gestione dello studente.

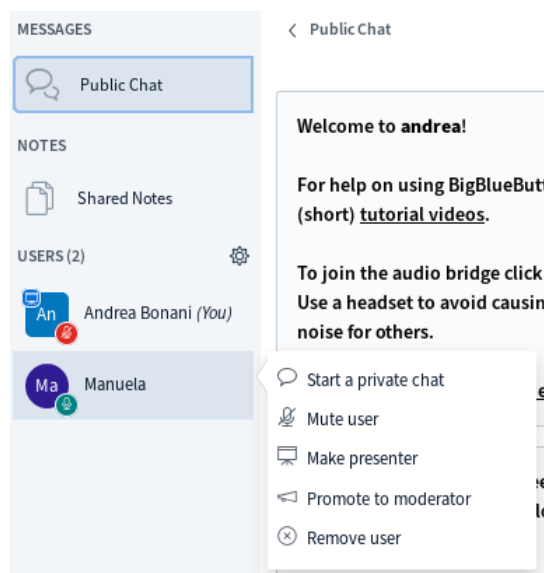
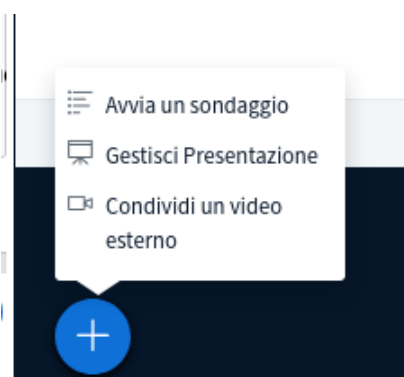


Figure 6: Gestione dello studente

AZIONI

In basso a sinistra è presente il pulsante *Azioni* che consente di utilizzare altri tre strumenti:

- ✓ **Sondaggio:** sul lato sinistro si apre un sondaggio da somministrare agli studenti. Una volta pubblicato, compare sulla lavagna e gli studenti possono scegliere la risposta. L'insegnante può decidere di rendere pubblici i risultati (Fig. 7).
- ✓ **Presentazione:** quest'azione consente di caricare una presentazione e renderla visibile agli studenti. E' possibile utilizzare gli strumenti della lavagna per "scrivere" sulla presentazione. Per terminare e tornare a visualizzare la lavagna iniziale, basta cliccare nuovamente sul pulsante *azioni* -> *gestisci presentazione*



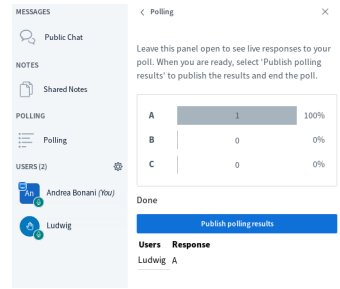


Figure 7: Sondaggio

e nella nuova schermata selezionare la presentazione *Default* (Fig. 8).

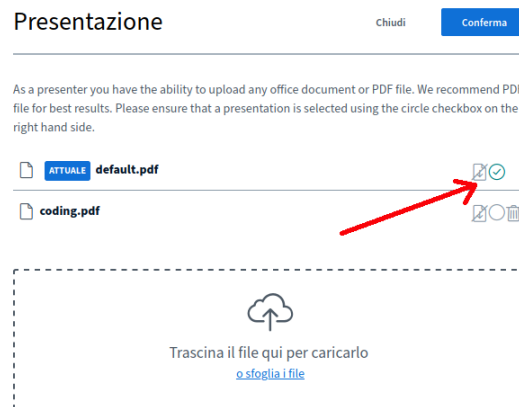


Figure 8: Ripristinare la lavagna iniziale

- ✓ **Condividere video:** questa funzionalità consente di visualizzare sulla lavagna un video presente nel web inserendo l'url (Fig. 9).

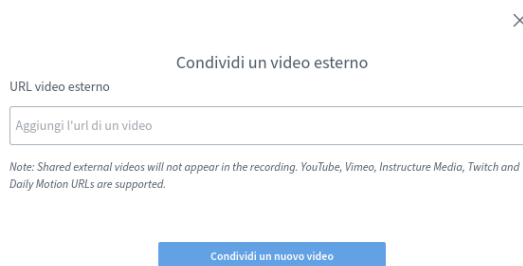
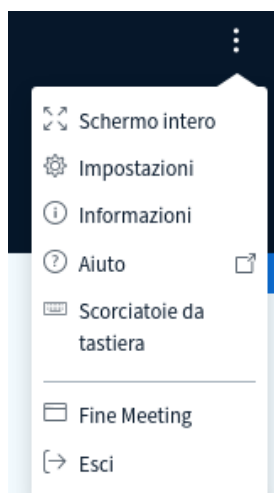


Figure 9: Condivisione video

Per **terminare la videolezione** cliccare il pulsante in alto a destra come indicato nell'immagine a fianco.